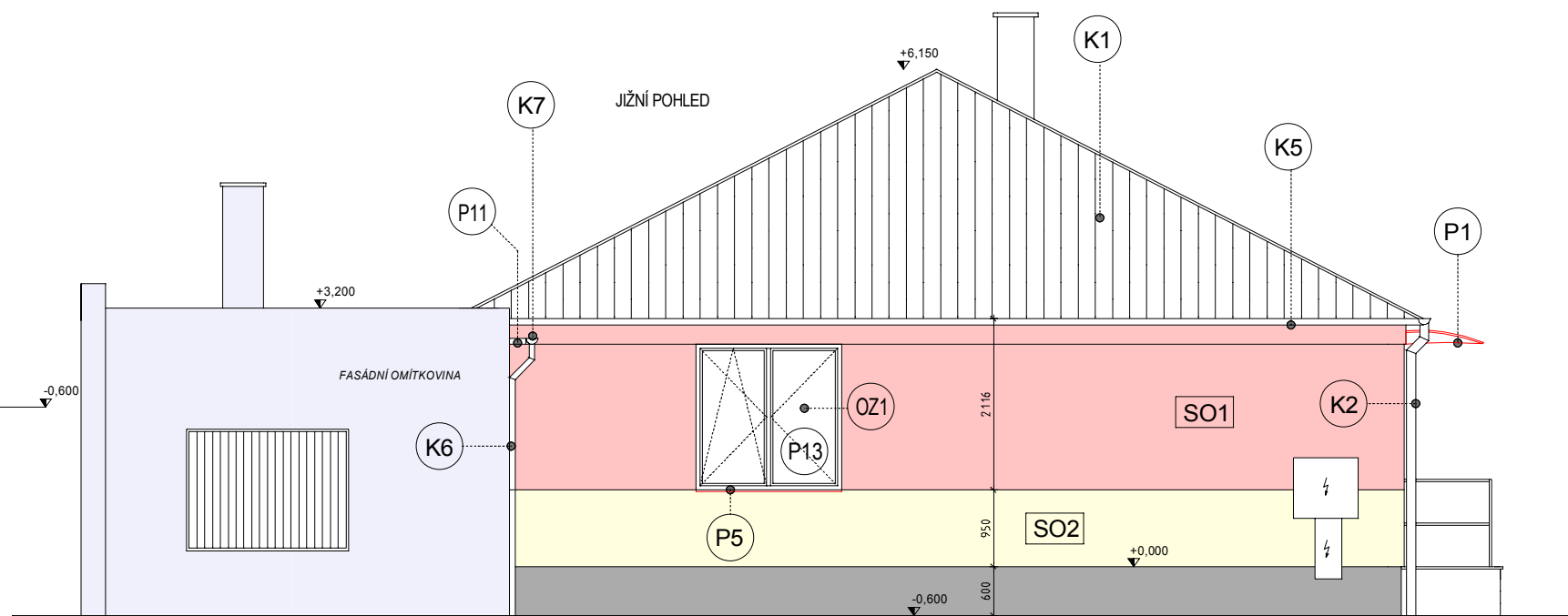
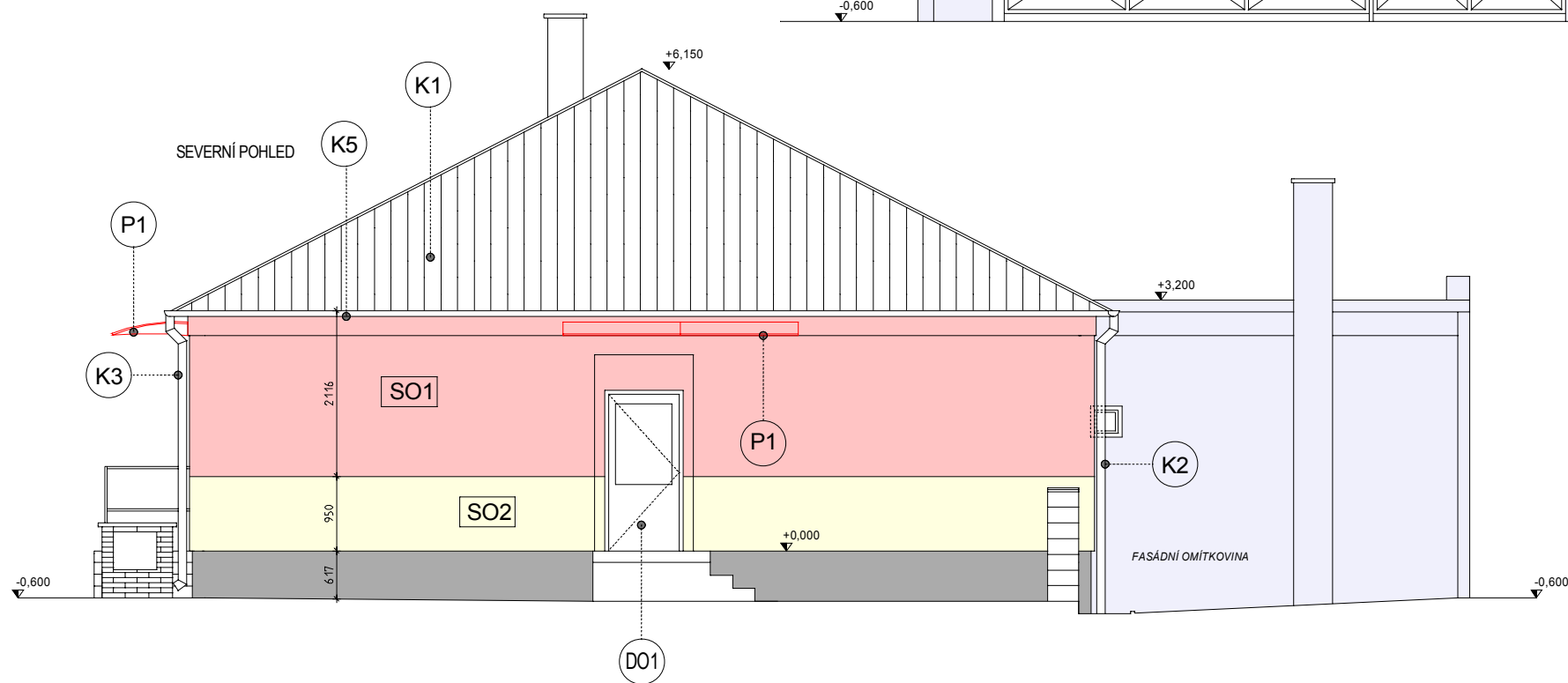
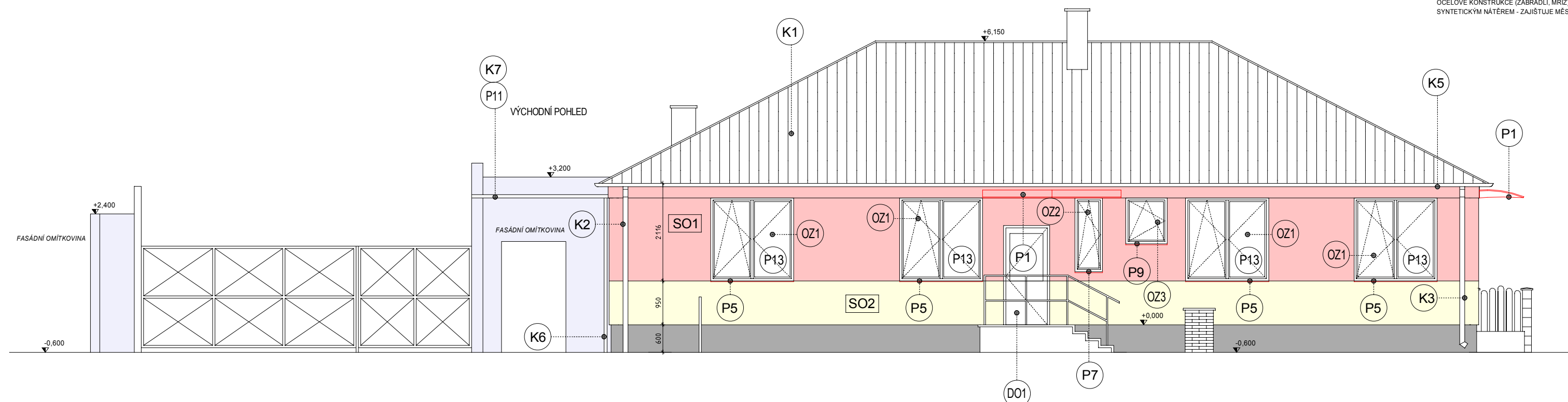


LEGENDA NOVÝCH KONSTRUKCÍ

- | | |
|--|--|
| P1 PRĚSTŘEŠENÍ VCHODU SYSTÉMOVÉ (VIZ TECHNICKÁ ZPRÁVA) DÉLKA 1500MM, ŠÍŘKA 900MM, 2KS V SESTAVĚ | K1 NOVÁ PLECHOVÁ KRYTINA HLADKÁ ZE ŠABLON, BARVA STŘÍBRNÁ, PRODLOUŽENÍ LAŤOVÁNÍ A BEDNĚNÍ O CCA 250-300MM, PLOCHA 260M ² |
| P5 OPLECHOVÁNÍ PARAPETŮ Z ELOXOVANÉHO HLINÍKU TL. 1,2 MM DODÁVKA VČETNĚ AL KRYTEK A MONTÁŽNÍCH PRVKŮ, DÉLKA 1800MM, ŠÍŘKA CCA 250MM | K2 DEŠŤOVÝ SVOD Z TÍZN PLECHU TL. 0,7MM, PLASTOVÝ LAPÁČ STŘEŠNÍCH SPLAVENIN, VČETNĚ KOTLIKY A ZDĚŘI, PRŮMĚR 100MM, DÉLKA 4M |
| OZ1 PLASTOVÉ OKNO, 3 SKLO, g=0,5, OTVÍRAVÉ A SKLOPNÉ, U _w =0,9 W/m ² K, DVOUKŘÍDLOVÉ, ROZMĚR 1800x1800MM | K3 DEŠŤOVÝ SVOD Z TÍZN PLECHU TL. 0,7MM VČETNĚ KOTLIKY A ZDĚŘI, PRŮMĚR 100MM, DÉLKA 4M |
| P7 OPLECHOVÁNÍ PARAPETŮ Z ELOXOVANÉHO HLINÍKU TL. 1,2 MM DODÁVKA VČETNĚ AL KRYTEK A MONTÁŽNÍCH PRVKŮ, DÉLKA 800MM, ŠÍŘKA CCA 250MM | K5 OKAPNÍ ŽLAB Z TÍZN PLECHU TL. 0,7MM PR. 150MM VČETNĚ ŽLABOVÝCH HÁKŮ, CELKOVÁ DÉLKA 65M |
| OZ2 PLASTOVÉ OKNO, 3 SKLO, g=0,5, OTVÍRAVÉ A SKLOPNÉ, U _w =0,9 W/m ² K, JEDNOKŘÍDLOVÉ, ROZMĚR 600x1600MM | K6 DEŠŤOVÝ SVOD Z TÍZN PLECHU TL. 0,7MM, PLASTOVÝ LAPÁČ STŘEŠNÍCH SPLAVENIN, VČETNĚ KOTLIKY A ZDĚŘI, PRŮMĚR 75MM, DÉLKA 4M |
| P9 OPLECHOVÁNÍ PARAPETŮ Z ELOXOVANÉHO HLINÍKU TL. 1,2 MM DODÁVKA VČETNĚ AL KRYTEK A MONTÁŽNÍCH PRVKŮ, DÉLKA 900MM, ŠÍŘKA CCA 250MM | K7 OKAPNÍ ŽLAB Z TÍZN PLECHU TL. 0,7MM PR. 100MM VČETNĚ ŽLABOVÝCH HÁKŮ, CELKOVÁ DÉLKA 3M |
| OZ3 PLASTOVÉ OKNO, 3 SKLO, g=0,5, OTVÍRAVÉ A SKLOPNÉ, U _w =0,9 W/m ² K, JEDNOKŘÍDLOVÉ, ROZMĚR 900x1000MM | P11 PODBITÍ OKAPOVÉ HRANY Z PALUBEK, PLOCHA CCA 1M ² |
| DO1 PLASTOVÉ DVĚŘE, 3 SKLO, g=0,5, OTVÍRAVÉ, U _f =1,1 W/m ² K, JEDNOKŘÍDLOVÉ, ROZMĚR VČETNĚ RAMU 1000x2150MM | P13 OSAZENÍ STĚNĚNÍ - VENKOVNÍ ROLETY S MANUÁLNÍM OVLÁDÁNÍM PRO OKNO 1800x1800MM |

POZNÁMKA:
NESOUDRŽNÉ OMÍTKY BUDOU OKLEPÁNY.
OCELOVÉ KONSTRUKCE (ZABRÁDLÍ, MŘÍŽ) BUDOU OPATŘENY SYNTETICKÝM NÁTEREM - ZAJIŠŤUJE MÍSTO VE SVĚ REŽI.



SO1 STĚNA tl. 300mm
OMÍTKA VÁPENNÁ TL. 5MM
CHLA DĚROVANÁ TL. 290MM
OMÍTKA VÁPENNÁ TL. 50MM
ZATEPLENÍ ETICS POLYSTYREN EPS F TL. 180MM

SO2 STĚNA tl. 300mm
OMÍTKA VÁPENNÁ TL. 5MM
CHLA DĚROVANÁ TL. 290MM
OMÍTKA VÁPENNÁ TL. 50MM
ZATEPLENÍ MINERÁLNÍ VLNOU TL. 180MM

Tabulka použitých izolačních materiálů		
rozetv. materiál	umístění v konstrukci	tloušťka (mm)
pěnový polystyren EPS F	fasáda objektu	180mm
pěnový polystyren EPS F PLUS	ostění a nadpraží otvorů	min. 30mm
extrudovaný polystyren soki objektu		140mm
XPS	pruh v šíř 0,25m nad podlahou 1.NP	180mm
minerální vlna	stěna u vratnice	80mm

Skladba zateplovacího systému ETICS:
- příprava podkladu (zhodnocení stávajícího stavu), očištění povrchu, sanace a reprofasce případných poškozených částí
- lepicí stěrka PROCONTACT (WDVS KLEBER)
- izolant: desky z polystyrenu EPS tl. 180mm, z minerálních vláken tl. 180 mm a z polystyrenu XPS tl. 140mm
- kotvicí prvky (typ a počet dle statického návrhu)
- sklopné síťovina
- lepicí stěrka PROCONTACT
- základ
- probarvené silikonová omítka, zmo 2mm

LEGENDA MATERIÁLŮ - FASÁDA

- | |
|--|
| FASÁDNÍ PĚNOVÝ POLYSTYREN EPS F |
| FASÁDNÍ MINERÁLNÍ VLNA |
| EXTRUDOVANÝ POLYSTYREN - SOKL |

POZNÁMKA:
PRO ZATEPLENÍ BUDE POUŽIT KOMPLETIZOVANÝ KONTAKTNÍ ZATEPLOVACÍ SYSTÉM V KVALITATIVNÍ TŘÍDĚ "A".

+0.000 = PODLAHA 1.NP

KAMILA MOŽNÁ - PROJEKTOVÁ A INŽENYRSKÁ ČINNOST		Jaroslava Heřka 1049/1 434 01 Most tel. 604 833 924 IČO: 627 57 296 DIČ: CZ7053062467 e-mail: k.možna@seznam.cz
VLASTNÍK: Město Budyně nad Ohří, Mírové náměstí 65, 41116 Budyně nad Ohří	PROJEKTANT ZAKÁZKY: KAMILA MOŽNÁ	FORMÁT: A4x10
VYPRACOVANÁ: KAMILA MOŽNÁ	ZODP. PROJEKTANT: KAMILA MOŽNÁ	DATUM: 02/2024
AKCE: Snížení energetické náročnosti vč. rekonstrukce střechy - Budova Školní knihovny, st.p.č. 386/3 Budyně nad Ohří		MĚŘITKO: 1:50
PRŮSO: D.1.1. ARCHITECTONICKO - STAVEBNÍ ŘEŠENÍ		STUPEŇ PD: DSP
VYKRES: POHLEDY - NOVÝ STAV		Č. ZAKÁZKY: 15/2024
		ČÍSLO VÝKRESU: 10.